



Agir pour le développement
économique et l'innovation
dans les vallées hydrauliques

une rivière
un territoire
MASSIF DU JURA





Barrage de Grosbois sur le Doubs (25)



Raphaël Mehr
Directeur de l'Unité
de Production Hydraulique
Est

EDF s'engage en faveur du développement économique et de l'innovation dans les vallées hydrauliques

une rivière
un territoire
MASSIF DU JURA

Au cœur du Massif du Jura, dans les départements de l'Ain, du Jura et du Doubs, EDF fournit une hydroélectricité durable, performante, innovante, assurant le plus haut niveau de sécurité et de sûreté.

Sur la Rivière d'Ain, le Doubs, la Loue et leurs affluents, EDF exploite 23 usines qui produisent plus d'un milliard de kilowattheures, l'équivalent de deux fois la consommation résidentielle d'un département comme le Jura. Le barrage de Vouglans, troisième plus grand réservoir hydroélectrique français, constitue la tête de pont de cet ensemble d'aménagements représentatifs de la diversité du parc hydraulique d'EDF.

L'hydroélectricité est une énergie qui est au cœur du lien entre EDF et les territoires. Nos enjeux de performance sont en connexion directe avec les enjeux de la transition énergétique : la demande grandissante de soutien aux énergies intermittentes et de performance du système électrique, la préservation de l'environnement, la gestion de la ressource en eau, le développement et l'attractivité territoriale. Mais notre performance n'a de sens dans la durée que si elle s'inscrit dans un travail avec l'ensemble des acteurs socio-économiques du territoire.

Notre présence se veut donc désormais davantage aux côtés des acteurs des territoires et en faveur du développement économique local. Telle est l'ambition de l'agence EDF « Une Rivière, Un Territoire » Massif du Jura et de son équipe : contribuer à la création de valeur et d'emplois, faire de l'appel aux PME locales dans le cadre des besoins de sous-traitance un véritable levier de performance et soutenir financièrement et techniquement le développement d'activités économiques d'avenir, dans les domaines de l'eau, de l'énergie et de l'environnement.

Avec « Une Rivière, Un Territoire », EDF engage une démarche ouverte et forte, au service du développement économique des territoires qui accueillent ses installations.



Barrage de Vouglans sur la rivière d'Ain (39)



Le Massif du Jura : un territoire qui nous rassemble

une rivière
un territoire
MASSIF DU JURA

L'agence EDF « Une Rivière, Un Territoire » Massif du Jura rayonne sur les vallées de l'Ain, du Doubs et de la Loue. Elle s'intègre progressivement dans la diversité des territoires des départements traversés par ces cours d'eau (Ain, Jura et Doubs).

Le programme « Une Rivière, Un Territoire » est né de la prise en compte des attentes des territoires hydrauliques où est présent le groupe EDF. Il expérimente de nouveaux modes de création de valeur au croisement des champs d'actions d'EDF et des axes de développement des territoires. Il vise à faire d'EDF un stimulateur du développement économique, de l'emploi et de l'attractivité des vallées hydroélectriques dans une nouvelle relation partenariale avec les territoires.

La gouvernance partagée, véritable ADN de la démarche, associe les acteurs économiques dans un processus de co-construction qui vise à prendre en compte leurs spécificités territoriales. Ces acteurs sont réunis pour partager sur les filières d'avenir, définir et accompagner la feuille de route et les modalités locales de soutien de l'agence au tissu économique.

Porté par une forte tradition industrielle et agricole et soumis à l'influence des pôles économiques extérieurs, le Massif du Jura attire et se développe sur sa périphérie plus qu'en son cœur. A l'image des secteurs industriels historiques, l'innovation, le succès des schémas coopératifs, ou encore la montée en gamme ont permis une spécialisation intelligente des filières territoriales. Ces perspectives dessinent le futur économique du territoire auquel l'agence « Une Rivière, Un Territoire » Massif du Jura souhaite aujourd'hui contribuer efficacement.

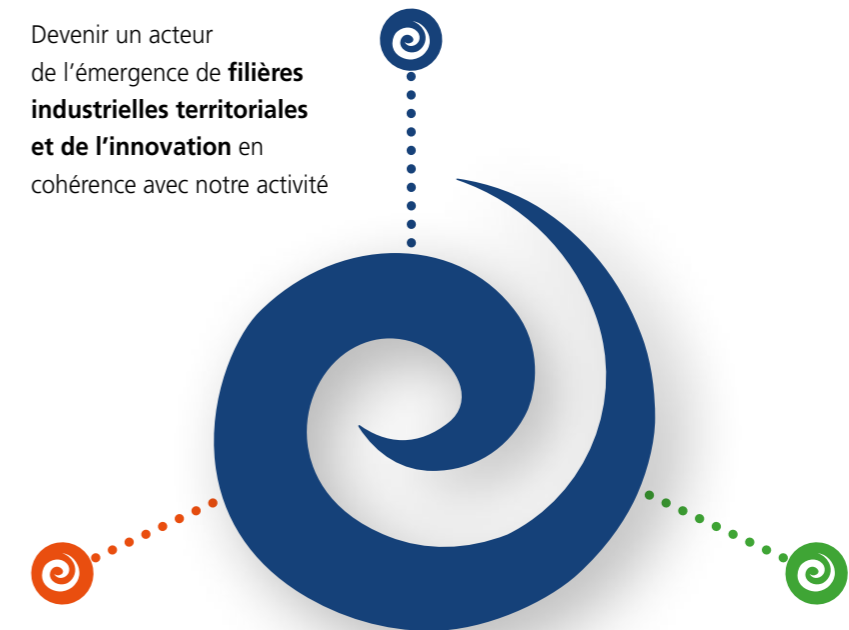


Agir pour le développement économique et l'innovation

Le programme « Une Rivière, Un Territoire » est le fruit d'une démarche de co-construction associant acteurs socio-économiques du territoire, experts pluridisciplinaires et représentants d'EDF.

Ses champs d'action traduisent l'engagement d'EDF au service du développement économique et de la stimulation de l'innovation dans les vallées hydroélectriques.

Devenir un acteur
de l'émergence de **filières
industrielles territoriales
et de l'innovation** en
cohérence avec notre activité



Faire appel demain,
plus qu'aujourd'hui,
aux **compétences locales**
pour nos propres besoins
de **sous-traitance**

Accompagner
des entreprises du secteur
Eau - Energie - Environnement
du territoire dans la croissance
et la **création d'emplois**

Participer au développement de projets innovants et créateurs d'emplois

dans trois secteurs privilégiés : l'eau, l'énergie et l'environnement.

Pour les entrepreneurs et les porteurs de projet, le programme « Une Rivière, Un Territoire » permet :

L'ACCÈS À DES MOYENS FINANCIERS

- Les agences disposent d'outils financiers pouvant répondre aux différents besoins de financement des projets de création, de développement ou de reprise : par des prêts participatifs ou des prises de participation au capital via un fonds d'investissement national : « Une Rivière, Un Territoire, Financement ».

L'ACCÈS À UN RÉSEAU DE COMPÉTENCES

- Grâce au tissu de compétences existant au sein du Groupe EDF et aux relations nouées sur le territoire, le programme apporte un soutien sur différents métiers et spécialités.
- Les agences « Une Rivière, Un Territoire » organisent également des ateliers de l'innovation pour favoriser le dialogue entre des acteurs pluridisciplinaires autour de projets concrets (entrepreneurs, chercheurs, experts EDF, collectivités,...).

Développer l'appel aux compétences des industriels et artisans locaux

Les agences «Une Rivière, Un Territoire » ont pour missions :

- **d'informer** les entreprises et les acteurs économiques institutionnels des marchés EDF et de leurs spécificités, des procédures d'achat et de consultation EDF, dans le respect des règles de mise en concurrence ;
- **d'accompagner** les entreprises dans leur montée en compétence au regard des exigences attendues par EDF ;
- **d'appuyer** les entreprises dans leur stratégie de développement (marchés EDF et filiales, exports).

A cet effet, les agences animent une plateforme d'échanges et organisent des Rencontres d'Affaires pour favoriser le lien entre donneurs d'ordre techniques, acheteurs et entreprises locales.



Une équipe dédiée



Pascale Lyaudet-Sarron
Directrice
de l'agence Massif du Jura
pascale.lyaudet@edf.fr
Tél. : 06 08 77 36 83

La directrice de l'agence EDF « Une Rivière, Un Territoire » Massif du Jura, Pascale Lyaudet-Sarron, est la garante de la viabilité et de la pertinence des projets au regard des attentes des territoires. Elle s'assure que ces projets contribuent à créer de la valeur pour le territoire et pour EDF. Elle accompagne les porteurs de projets et les entrepreneurs au quotidien pour mobiliser compétences et moyens financiers. Elle est en relation permanente avec les acteurs du territoire pour s'assurer de la cohérence des démarches de l'agence sur le territoire du Massif du Jura.



Romain Apparigliato
Chargé de mission
relations industrielles
romain.apparigliato@edf.fr
Tél. : 06 60 97 64 52

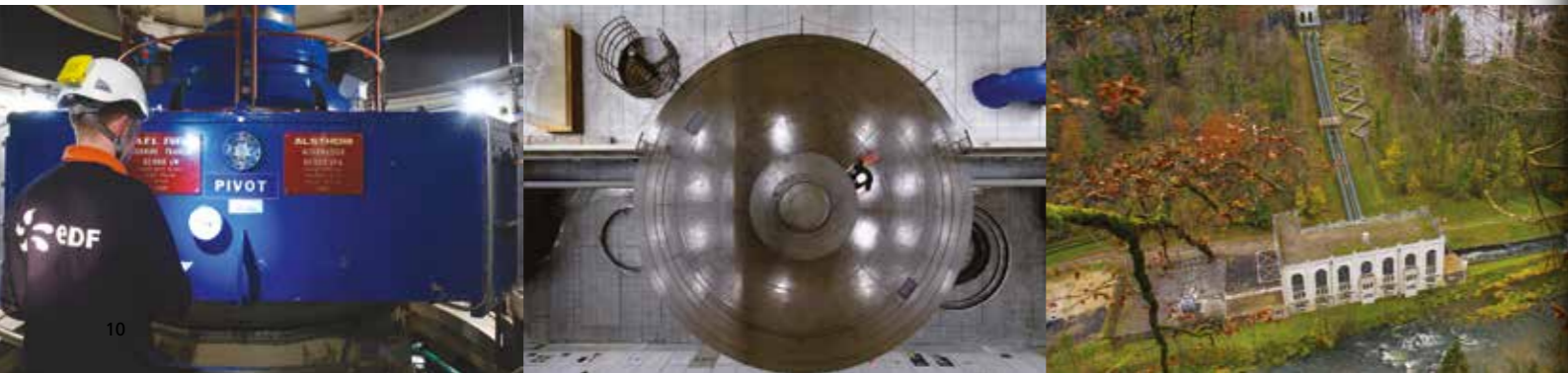
Le chargé de mission relations industrielles, Romain Apparigliato, stimule et développe l'appel aux prestataires et fournisseurs locaux en travaillant conjointement avec les acteurs du développement économique du territoire couvert par l'agence. Il accompagne les entreprises dans leur démarche de qualification au regard des objectifs de performance industrielle du groupe EDF.

De l'information en ligne

www.massif-du-jura.developpement-edf.com



- La démarche de l'agence
- Les actualités
- Les modalités d'achat EDF
- Les exigences des marchés EDF
- Les chantiers à venir de la production hydraulique
- Les inscriptions aux événements de l'agence
- ...





Territoires & Partages

UN COLLECTIF DE CO-CONSTRUCTION

Construire

de nouvelles repr sentations collectives

Projeter

ensemble la feuille de route de l'agence

Situer

le futur cadre de travail territorial de l'agence

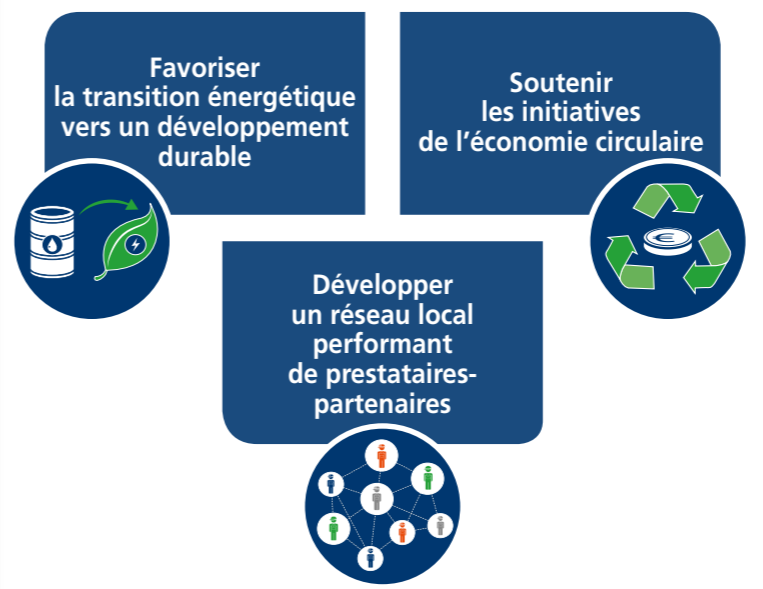


Un cheminement collectif

une rivi re
un territoire
MASSIF DU JURA

UNE FEUILLE DE ROUTE

UNE AGENCE AU COEUR DE SON TERRITOIRE



La mise en place d'une gouvernance partag e   travers :

- la poursuite de l' coute et du partage avec le collectif issu de la co-construction
- le Comit  d'Orientation Territorial constitu  des acteurs locaux et d'EDF pour veiller   la coh rence et   la pertinence des actions de l'agence

Territoires & Actions

Guider

l'action de l'agence pour constituer un levier compl mentaire aux dynamiques territoriales

Partager & Agir



Usine de Mouthier (25)



Barrage de Moux-Charmines (01)



EDF, hydroélectricien et acteur du territoire du Massif du Jura

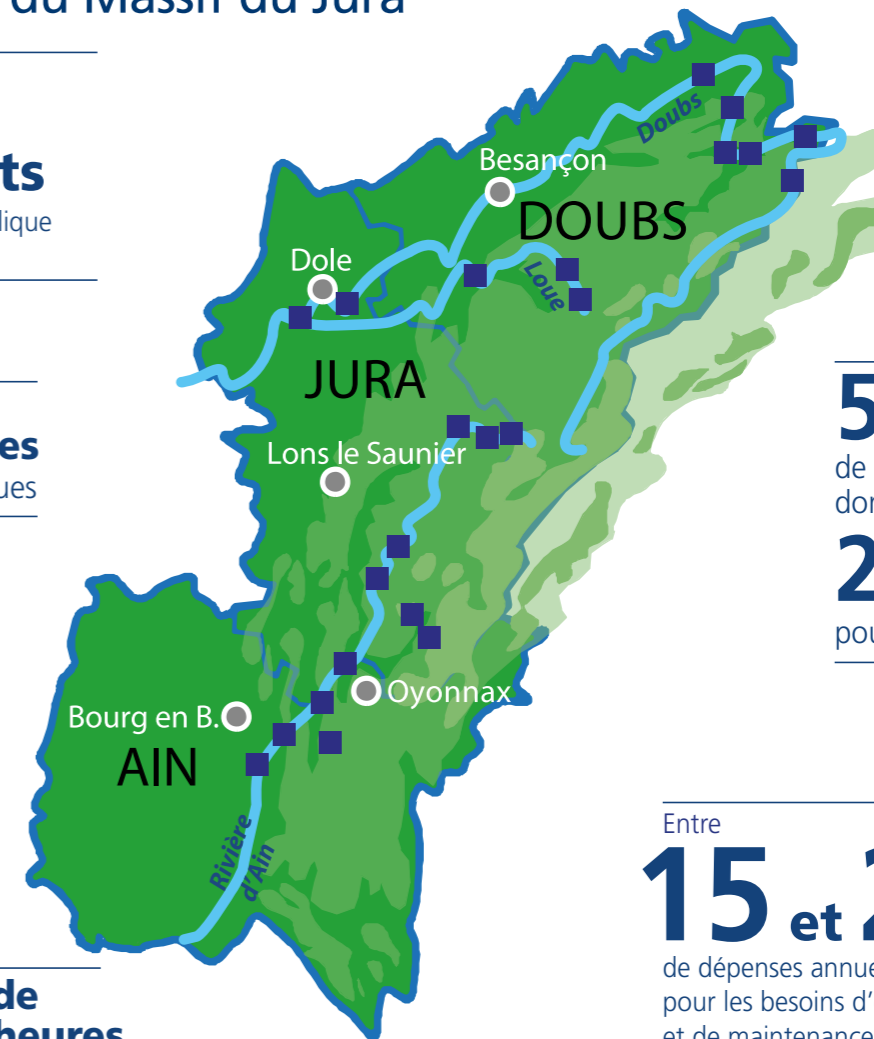
une rivi^{ère}
un territoire
MASSIF DU JURA

Plus de
90 agents
travaillent dans l'hydraulique sur le territoire

23 usines
hydroélectriques

5 grands barrages
d'une hauteur supérieure à 20 mètres

1 milliard de kilowattheures
de production moyenne annuelle, soit l'équivalent de **deux fois** la consommation résidentielle d'un département de la taille du Jura



520 MW
de puissance installée dont
285 MW
pour l'usine de Vouglans

Entre
15 et 20 M€
de dépenses annuelles pour les besoins d'exploitation et de maintenance



Agence « Une Rivière, Un Territoire » Massif du Jura

325 rue Bercaille

39 000 Lons-le-Saunier

www.massif-du-jura.developpement-edf.com

EDF SA

22-30, avenue de Wagram

75382 Paris cedex 08

Capital de 930 004 234 euros

552 081 317 R.C.S. Paris

www.edf.fr